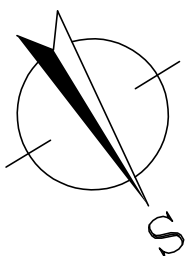
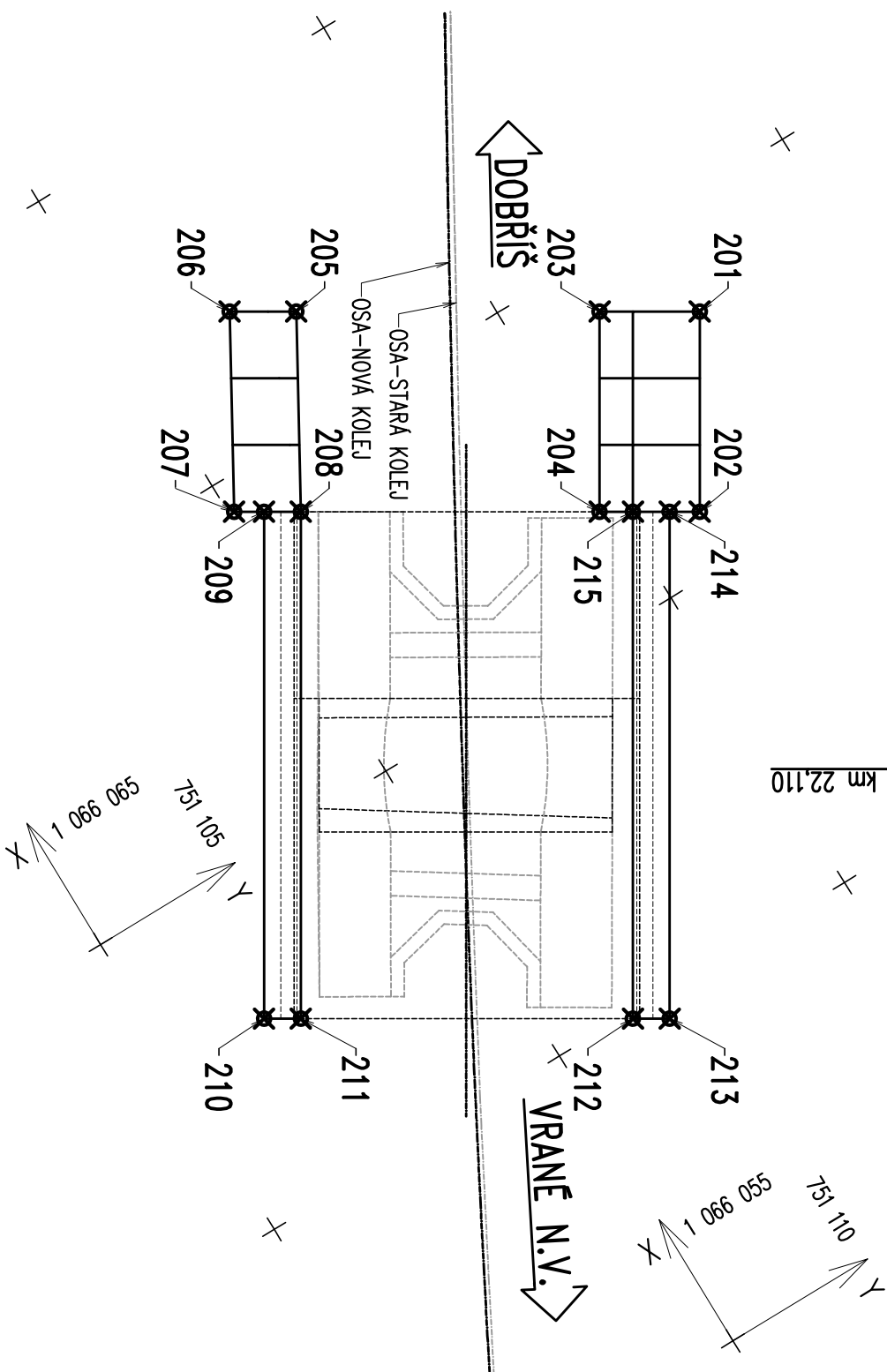


PUDORYS
1:100



A diagram of a road with a 'BK' (one-way) sign and a distance marker 'km 22,110'.



X

TYC

ZÁK

WY-

MINI

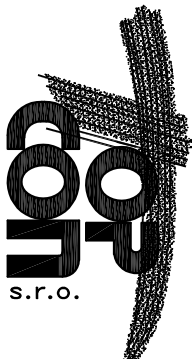
人々

BOD	Y	X	popis bodu
201	751 117,599	1 066 068,439	
202	751 116,039	1 066 065,876	
203	751 116,318	1 066 069,219	
204	751 114,758	1 066 066,656	
205	751 112,438	1 066 071,581	
206	751 111,584	1 066 072,101	
207	751 110,081	1 066 069,504	
208	751 110,936	1 066 068,984	
209	751 110,466	1 066 069,270	
210	751 106,513	1 066 062,778	
211	751 106,983	1 066 062,492	
212	751 111,232	1 066 059,905	
213	751 111,702	1 066 059,619	
214	751 115,655	1 066 066,110	
215	751 115,185	1 066 066,396	

TÚ 1721 DOBRŘÍŠ (VČETNĚ) – VRANĚ NAD VLTAVOU (MIMO)
DÚ 08 ČISOVICE – MĚCHENICE

✓

SC

 S E R V I S		Vedoucí projektu ING. M. MIKŠOVSKÝ		Zodpovědný projektant ING. I. VEJBĚRA		Investor SŽDC s.o., OŘ PRAHA	
PROJEKTOVÁ DOKUMENTACE OPRAVY MOSTNÍCH OBJEKTŮ V KM 19,857; 22,110; 26,039; 29,319 NA TRATI DOBRŘÍŠ – VRANĚ NAD VLTAVOU		Vypracoval ING. I. VEJBĚRA		Kontroloval ING. I. MAREK		Místo stavby ČÍSLOVE, HVOZDINICE	
						Formát A4	
						Datum 10/2019	
						Účel DSP	
TOP CON SERVIS s.r.o., Ke Stírce 1824/56, 182 00 Praha 8, tel/fax: 284 021 740, email: topcon@topcon.cz		Č. zokázky 22-19		Číslo kopie 12		Číslo přílohy 12	